



**INSTITUTO MUNICIPAL DE PLANEACIÓN  
Y SISTEMA MUNICIPAL DE PLANEACIÓN ESTRATÉGICA  
INTEGRAL**

**LEÓN HACIA EL FUTURO  
VISIÓN 2025**

## PROBLEMÁTICA DEL DESARROLLO MUNICIPAL

- AUMENTO EN LA PROBLEMÁTICA URBANA Y AMBIENTAL EXISTENTE, NEGACIÓN DE LAS CAPACIDADES DE SOPORTE AMBIENTAL Y TERRITORIAL
- NUEVA PROBLEMÁTICA URBANA: SEGREGACIÓN, POBREZA, IRREGULARIDAD Y DETERIORO DE LA CALIDAD DE VIDA
- VISIÓN DE CORTO PLAZO, CENTRADA EN LA CANTIDAD COMO MEDICIÓN DEL DESARROLLO
- RECURSOS LIMITADOS, DESECONOMÍA URBANA
- DESGASTE EN LAS FORMAS DE GOBIERNO, FALTA DE CANALES DE FORMACIÓN DE CIUDADANÍA
- CONFRONTACIÓN CON LA SOCIEDAD CIVIL ORGANIZADA, GRANDES SECTORES SIN POSIBILIDAD DE INTERVENCIÓN
- ESQUEMA DE COMPETENCIA URBANA Y DESTRUCCIÓN DEL CONCEPTO DE REGIÓN



# IMPLAN

ORGANISMO PÚBLICO DESCENTRALIZADO  
FUNDADO EN 1994



- CENTRO DE INVESTIGACIÓN Y PLANEACIÓN ESTRATÉGICA
- INSTANCIA DE COORDINACIÓN Y ASESORÍA EN MATERIA DE PLANEACIÓN
- CENTRO DE PARTICIPACIÓN Y FORMACIÓN DE CIUDADANIA

1996

## LEÓN HACIA EL FUTURO

# SISTEMA MUNICIPAL DE PLANEACIÓN ESTRATÉGICA INTEGRAL



- ORGANIZACIÓN PARA LA PLANEACIÓN

- METODOLOGÍA

- PLANES ESTRATÉGICOS

## FILOSOFÍA

- VISION DE LARGO PLAZO
  - UN PROCESO DE ADMINISTRACIÓN ESTRATÉGICA QUE TRASCIENDA LAS ADMINISTRACIONES DE TRES AÑOS
- OBJETIVOS INTEGRALES
  - SOCIEDAD, CIUDAD, REGIÓN Y TERRITORIO COMO UNIDAD INSEPARABLE EN EL PLANTEAMIENTO DE LAS ESTRATEGIAS
  - OBJETIVOS INTERDISCIPLINARIOS Y MULTISECTORIALES
- PARTICIPACIÓN CIUDADANA
  - LA PARTICIPACIÓN SOCIAL COMO SOPORTE E IMPULSO DE LAS ACCIONES EN EL LARGO PLAZO
  - LA PLANEACIÓN ESTRATÉGICA ES UN PROCESO DE GESTIÓN Y ACUERDO ENTRE SOCIEDAD CIVIL, GRUPOS TÉCNICOS Y GOBIERNO LOCAL
- PLANEACIÓN ACCIÓN
  - ESTRATEGIAS DE LARGO PLAZO CON BASE EN LAS ACCIONES Y PROYECTOS DE CORTO PLAZO, EN EVALUACIÓN CONTINUA



- **AYUNTAMIENTO**
  - AUTORIDAD MÁXIMA, APRUEBA LOS PLANES ESTRATÉGICOS Y DE GOBIERNO, LOS PROGRAMAS Y LOS PRESUPUESTOS
  
- **CONSEJO CONSULTIVO DE PLANEACIÓN**
  - ES EL CONSEJO DE CONSULTA DEL INSTITUTO DE PLANEACIÓN, Y ACOMPAÑA LA ELABORACIÓN DE PLANES Y PROGRAMAS ESTRATÉGICOS
  
- **COMISIONES DE PLANEACIÓN ESTRATÉGICA**
  - UNA POR CADA ESTRATEGIA, ESTAN FORMADAS POR MIEMBROS DE LOS CONSEJOS CIUDADANOS Y DE LAS DEPENDENCIAS DEL GOBIERNO
  - ACTUALIZA LAS ESTRATEGIAS CON NUEVOS PROGRAMAS Y PROYECTOS SURGIDOS DE LA PARTICIPACIÓN CIUDADANA
  
- **CONSEJOS SECTORIALES**
  - ACOMPAÑAN A LAS DIFERENTES DIRECCIONES DEL GOBIERNO LOCAL, Y PROPONEN NUEVOS PROGRAMAS Y PROYECTOS
  
- **CONSEJOS COMUNITARIOS URBANOS Y RURALES**
  - ESTÁN INTEGRADOS POR REPRESENTANTES DE BARRIOS URBANOS Y COMUNIDADES RURALES, Y ELABORAN LOS PROGRAMAS DE DESARROLLO COMUNITARIO



# • INSTITUTO MUNICIPAL DE PLANEACIÓN

• CONSEJO CONSULTIVO (25 CIUDADANOS)

• CUERPO TÉCNICO (34 SERVIDORES PÚBLICOS)

• JUNTA DE GOBIERNO

• COMISIÓN DE REGIDORES

• COMISIÓN DEL CONSEJO CONSULTIVO

• EL INSTITUTO ACTUALIZA SU ORGANIZACIÓN CADA 3 AÑOS, AL CENTRO DE LA ADMINISTRACIÓN CENTRAL, Y ASEGURANDO AL MENOS LA CONSERVACIÓN DEL 50% DE LOS INTEGRANTES DEL CONSEJO CIUDADANO



# PROCESO

- DIAGNÓSTICO, INDICADORES DE DESARROLLO
- VISIÓN ESTRATÉGICA
- VOCACIÓN ESTRATÉGICA SOCIAL Y ECONÓMICA
  - VERTIENTE ORDENAMIENTO SUSTENTABLE DEL TERRITORIO
  - VERTIENTE DESARROLLO SOCIAL Y ECONÓMICO

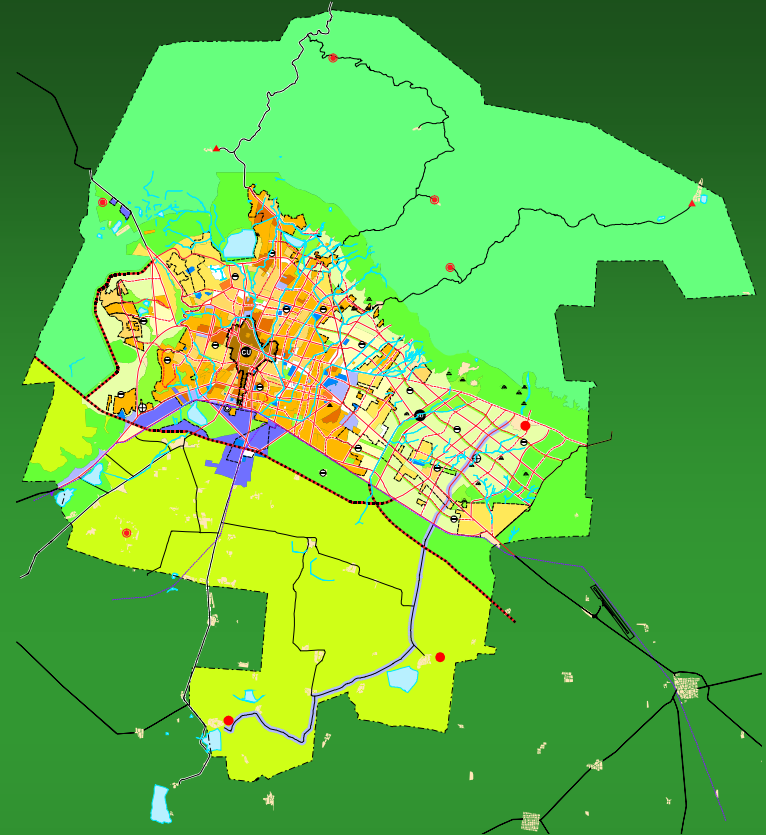


- » ESTRATEGIAS
- » CARTERA DE PROYECTOS ESTRATÉGICOS
  
- » PLAN DE GOBIERNO DE TRES AÑOS
- » PRESUPUESTO ANUAL
  
- » INFORME ANUAL
- » EVALUACIÓN, INDICADORES DE DESARROLLO



## ESTRATEGIAS EN GESTIÓN

- DESARROLLO SUSTENTABLE
- RUMBO ECONÓMICO
- EDUCACIÓN PARA LA VIDA
- CULTURA Y VALORES
- SALUD Y DEPORTE
- HÁBITAT
- INFRAESTRUCTURA Y EQUIPAMIENTO NODAL
- PARTICIPACIÓN SOCIAL
- ADMINISTRACIÓN PÚBLICA



# EXTENSIÓN

- CENTRO DE INFORMACIÓN REGIONAL PARA LA PLANEACIÓN
- RED MEXICANA DE CIUDADES HACIA LA SUSTENTABILIDAD
- POLÍTICA PÚBLICA NACIONAL

- |                         |              |
|-------------------------|--------------|
| • IMIP CD. JUAREZ       | 1996         |
| • IMPLAN TIJUANA        | 1999         |
| • IMIP PACHUCA          | 2000         |
| • IMPLAN CANCUN         | 2001         |
| • IMPLAN RIO VERDE      | 2001         |
| • IMPLAN AGUASCALIENTES | 2001         |
| • IMPLAN MATAMOROS      | 2001         |
| • IMPLAN TUXTLA         | 2002         |
| • IMPLAN MANZANILLO     | 2002         |
| • IMPLAN QUERETARO      | 2003         |
| • IMPLAN NOGALES        | EN FORMACIÓN |
| • IMPLAN SAN LUIS       | EN FORMACIÓN |
| • IMPLAN CD. DEL CARMEN | EN FORMACIÓN |



## LA EXPERIENCIA DEMÁS HA SIDO EXPUESTA EN MÚLTIPLES FOROS INTERNACIONALES:

- |            |      |
|------------|------|
| • BRASIL   | 1997 |
| • PORTUGAL | 1998 |
| • BID      | 2000 |
| • ALEMANIA | 2001 |
| • CHILE    | 2001 |



## EXTENSIÓN

- DURANTE EL SEGUNDO SEMINARIO INTERNACIONAL DE LA RED DE CIUDADES HACIA LA SUSTENTABILIDAD LA EXPERIENCIA DE LEÓN SE TRANSFORMO EN 6 ACUERDOS PARA LA SUSTENTABILIDAD DE LAS CIUDADES MEXICANAS:
- PLANEACIÓN ESTRATÉGICA DESDE UNA PERSPECTIVA INTEGRAL DEL DESARROLLO
- NUEVOS INSTRUMENTOS DE PARTICIPACIÓN Y ORGANIZACIÓN CIUDADANA
- SISTEMAS DE INFORMACIÓN GEOGRÁFICA
- SISTEMAS DE INDICADORES PARA LA MEDICIÓN DE LA SUSTENTABILIDAD, LA COMPETITIVIDAD Y LA CALIDAD DE VIDA
- MEJORAMIENTO DE LOS MARCOS NORMATIVOS MUNICIPALES
- NUEVOS INSTRUMENTOS DE FINANCIAMIENTO



12/4/2007

PLANEACIÓN ESTRATÉGICA DEL DESARROLLO INTEGRAL

11